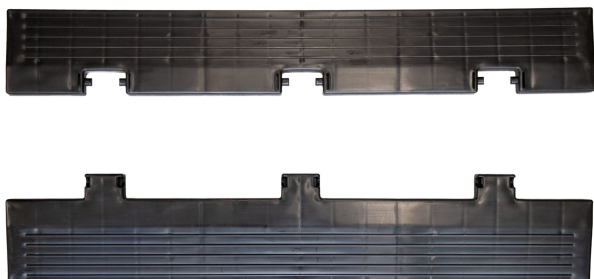


COBATrack Edges

Für einen sicheren, nahtlosen Bodenübergang



- Schlagfeste Rampen aus Polypropylen, entwickelt für die Verwendung mit COBATrack-Fliesen
- Fügen sich nahtlos in Fliesenarrangements ein und bilden eine sichere, abgeschrägte Umrandung
- Sorgen für einen sanften Übergang zwischen Platte und angrenzenden Bodenflächen
- Geeignet für Fußgängerverkehr und leichte Fahrzeuge
- Schwarze Ausführung passend zu COBATrack-Fliesen für ein einheitliches Erscheinungsbild
- 12 mm Stärke, abgestimmt auf die Fliesenhöhe
- Speziell für die Verwendung mit COBATrack-Fliesen entwickelt. Rampenkanten vervollständigen jede modulare Fläche und reduzieren Stolpergefahren am Rand
- Ideal für industrielle und gewerbliche Umgebungen, in denen sicherer Zugang und sanfte Bodenübergänge entscheidend sind; sie erhöhen die Sicherheit und sorgen gleichzeitig für eine saubere, professionelle Optik

Artikel

Artikel Nummer	Größe	Farbe	Gewicht
CTE010001F	450 mm x 65 mm	Schwarz	0.1
CTE010001M	450 mm x 65 mm	Schwarz	0.1

Technische Spezifikation

Material	PP
Oberseite	Gerippt
Min. Betriebstemperatur	-10°C
Max. Betriebstemperatur	+50°C
Witterungsbeständigkeit	Für den Außeneinsatz geeignet
Typischer Anwendungsbereich	Verwendung mit COBATrack-Fliesen

Um einen Vor-Ort-Termin zu vereinbaren oder KOSTENLOSE Muster zu erhalten, kontaktieren Sie uns telefonisch unter +49 (2161) 2945-0 oder per E-Mail an verkauf@cobaeurope.de

www.coba.com/de/