

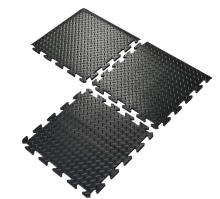
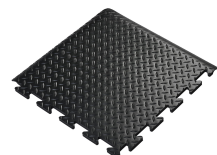
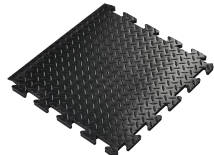
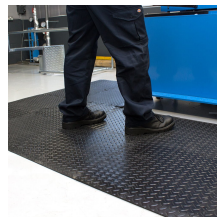


Deckplate Connect

Losetas interconectables antifatiga de doble capa



- Alfombra duradera con excelentes propiedades antifatiga.
- Módulos interconectables diseñados para cubrir áreas de forma atípica o de grandes dimensiones.
- Los módulos se pueden ensamblar según las necesidades de cada caso. El resultado final es una superficie antifatiga sin costuras.
- La estructura de la superficie garantiza una óptima protección antideslizante.
- El acolchado de espuma aporta comodidad y contribuye a disminuir la fatiga.
- Los bordes biselados minimizan el riesgo de tropiezos.
- Fácil de instalar, limpiar y reemplazar.
- Ignífuga según BS EN 13501-1.



Componentes

Numero de parte	Dimensiones	Color	Peso (kg)
DP010010	50 cm x 50 cm	Negro	2.5
DP010009	50 cm x 50 cm	Negro	2.5
DP010008	50 cm x 50 cm	Negro	2.5

Especificación técnica

Material	PVC
Reverso	Espuma de PVC (adhesión por fusión, no encolada)
Acabado de la superficie	Cuadrícula diamantada
Altura del producto	15 mm
Min.	0°C

Temperatura de funcionamiento**Max. Temperatura de funcionamiento** +60°C**Resistencia a sustancias químicas** La superficie superior de PVC es parcialmente resistente a sustancias químicas y aceites**Resistencia ambiental** Indicado para zonas interiores secas**Aplicaciones típicas** Líneas de montaje y producción y centros de embalaje donde se realicen giros frecuentes**Método de instalación** Colocación libre**Método de limpieza** Cepille o friegue la superficie superior**Ignífugo según la clasificación** BS EN 13501-1 Clase Dfl - s1**Advertencia** Es importante que Deckplate Connect se coloque en una superficie lisa para garantizar la seguridad del ensamblaje.

Contacte con nosotros | Visitas a su establecimiento y muestras gratuitas, póngase en contacto con nosotros hoy +49 (2161) 2945-0

www.coba.com/es/