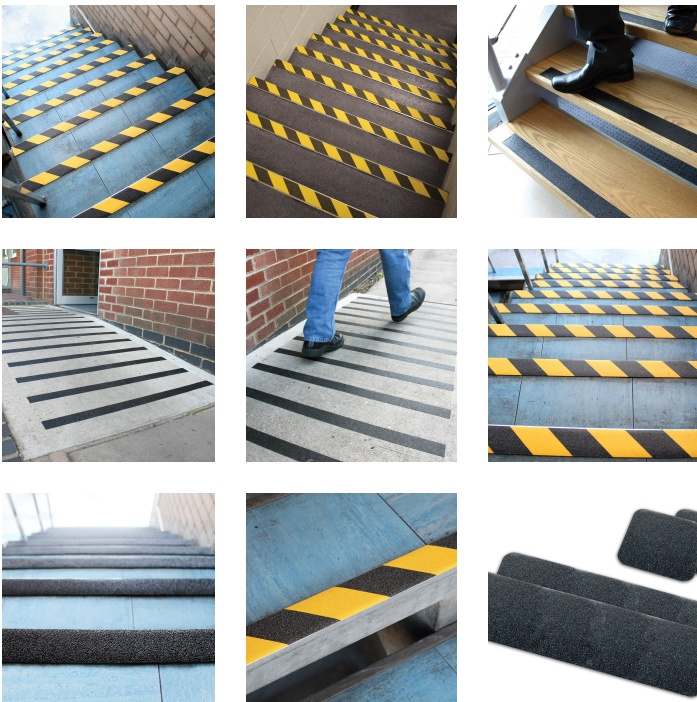




## Gripfoot

- Fitas autoadesivas, tiras ou placas com superfície abrasiva que ajuda a melhorar as propriedades antiderrapantes.
- Uma solução resistente e fácil de instalar que ajuda a evitar tropeçar e escorregar.
- Disponível numa variedade de cores, incluindo uma versão para situações de perigo que oferece alta visibilidade na escuridão e em condições de pouca luz.
- Gripfoot Tape: versátil para superfícies de qualquer pavimento, máquinas e veículos.
- As tiras Gripfoot (retangulares) são projetadas para usar em degraus e escadas.
- As placas Gripfoot (quadrados) são ideais para aumentar a segurança em pavimentos lisos e cerâmicos.
- Teste antiderrapante conforme DIN 51130.



## Estilos disponíveis



Preto



Amarelo



Vermelho



Luminoso



Amarelo / Preto



Vermelho / Branco



Verde



Transparente



Azul

## Componentes

Número da peça	Dimensões	Cor	Peso (kg)
GF110001	25 mm x 18,3 m	Luminoso	0.4
GF010006	152 mm x 610 mm	Preto	0.75
GF010005	140 mm x 140 mm	Preto	0.15
GF120002	50 mm x 18,3 m	Transparente	0.8
GF110002	50 mm x 18,3 m	Luminoso	0.8
GF070002	50 mm x 18,3	Amarelo	0.8
GF040002	50 mm x 18,3 m	Verde	0.8
GF031002	50 mm x 18,3	Vermelho/Branco	0.8
GF030002	50 mm x 18,3 m	Vermelho	0.8
GF020002	50 mm x 18,3 m	Azul	0.8
GF010702	50 mm x 18,3 m	Preto/Amarelo	0.8
GF010004	152 mm x 18,3 m	Preto	2.5
GF010003	102 mm x 18,3 m	Preto	1.45
GF010002	50 mm x 18,3 m	Preto	0.8
GF010001	25 mm x 18,3 m	Preto	0.4

## Especificações técnicas

<b>Material</b>	Granulados abrasivos constituídos por Óxido de Alumínio e por um substrato polimérico. Suporte adesivo de emulsão acrílica à base de solvente. Produto fornecido com um revestimento de libertação resistente à humidade.
<b>Acabamento da superfície</b>	Granulado
<b>Altura do produto</b>	1,05 mm
<b>Temperatura mínima de funcionamento</b>	-10°C
<b>Temperatura máxima de funcionamento</b>	+60°C
<b>Resistência ambiental</b>	Indicados para zonas interiores secas
<b>Resistência à radiação UV</b>	Sim
<b>Aplicações comuns</b>	Escadas, Degraus, Rampas, Corredores e Veículos
<b>Método de instalação</b>	Fita autoadesiva quando aplicada pressão
<b>Força de adesão</b>	1.6 kg / 25 mm
<b>Espessura do revestimento</b>	0.05 mm
<b>Resíduo do solvente</b>	0.50%

<b>Força de libertação</b>	30g / 25 mm
----------------------------	-------------

<b>Teste de deslize</b>	DIN 51130 - R13
-------------------------	-----------------

## Transferências



Gripfoot Ramp Slip Test DIN 51130

Contacte-nos: Visitas ao local e amostras grátis, contacte-nos hoje +49 (2161) 2945-0

[www.coba.com/pt/](http://www.coba.com/pt/)