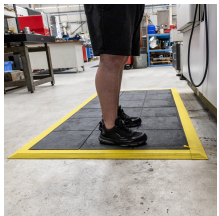
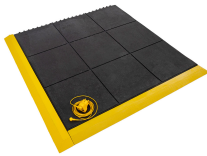


Solid Fatigue-Step ESD

Baldosa entrelazada antifatiga para entornos sensibles a la estática

- Resistividad superficial: $1 \times 10^3 - 1 \times 10^5 \Omega$
- El sistema de placas entrelazadas crea una superficie cómoda y antifatiga, ideal para largos periodos de pie.
- Diseñado con materiales antiestáticos para disipar la electricidad estática de forma segura.
- Instalación sencilla in situ con conectores a presión, sin necesidad de herramientas.
- Compatible con placas de grano Fatigue-Step para zonas de uso mixto.
- Fácil de reconfigurar: las placas individuales se pueden levantar y reemplazar con un mínimo esfuerzo.
- Fabricado con una mezcla de caucho natural y 25 % de nitrilo para una mayor resistencia y durabilidad.
- Borde inclinado opcional disponible en amarillo o negro para mayor seguridad y acabado.
- El perno antiestático se engancha al cable de tierra para facilitar la conexión y el uso.



Componentes

Numero de parte	Dimensiones	Color	Peso (kg)
ST010001ESD	0,9 m x 0,9 m	Negro	10.5

Especificación técnica

Material	Estándar - 75% caucho natural con 25% NBR
Acabado de la superficie	Textura sólida
Altura del producto	17 mm
Min. Temperatura de funcionamiento	-20°C
Max. Temperatura de funcionamiento	+130°C
Resistencia a sustancias químicas	Resistencia limitada a productos químicos y aceites.

Resistencia ambiental	Apto para entornos húmedos y secos. Resiste salpicaduras de soldadura y derrames de otros materiales calientes.
Resistencia a los rayos UV	Sí
Aplicaciones típicas	Industria general en entornos sensibles a la estática
Método de instalación	Azulejos entrelazados de colocación suelta
Método de limpieza	No se recomienda el uso de detergentes fuertes.
Almacenaje y aplicación	Conservar a temperatura ambiente, libre de deformaciones.

Contacte con nosotros | Visitas a su establecimiento y muestras gratuitas, póngase en contacto con nosotros hoy +49 (2161) 2945-0

www.coba.com/es/